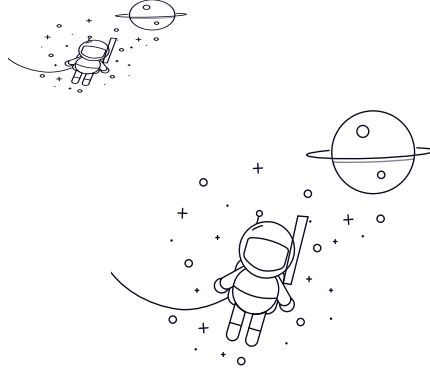


Four Row Series



select	سؤال	تحمل رقم	(الأبعاد الحدودية (مم)				تقييمات الحمل كتلة الأساسية (كيلو نيوتن) ثابت ديناميكي كجم ((كور)) (كر)		
			د	د	ب	ت	r min	r1 min	
77928	139.7	200.025	157.162	160.338	1.1	1.8	535	1870	16.2
2077930	150	210	165	165	0.7	2.3	600	1590	21.2
77730	150	225	136	136	3	2.5	540	1460	17.7
2077134	170	260	230	230	3	2.5	940	3100	43
77736	180	280	180	180	3	2.5	835	2540	39.6
77740	200	310	200	200	3	2.5	1970	1520	55.6
20777140	200	310	275	275	3	2.5	1230	4200	75.1
77741	205	320	205	205	4	3	1060	2850	55.4
20777144	220	340	305	305	4	3	2290	5950	99.5
20777148	240	360	310	310	4	3	3300	210	90.5
77750K	250	460	270	270	5	4	2250	6400	192
382952/HC	260	360	265	265	3	2.5	1730	5050	77.8
77752	260	400	255	255	3.7	7.5	1480	4950	117
7752G	260	400	255	255	5	4	1910	490	117
382052	260	400	345	345	5	4	2850	7700	161
777752	260	440	300	300	2	5	2670	5850	182
77756	280	420	250	250	5	5	1540	5300	119
77860U	300	420	310	310	4	3	2020	8100	134
2077160	300	460	390	390	5	4	3850	10200	222
77760U	300	500	350	350	5	4	2730	8900	280

Four Row Series

2077164	320	480	380	380	5	4	3000	11500	252
2077968	340	460	310	310	4	4	2200	9300	147
371068	340	520	325	325	5	4	3200	8200	247
77872	360	480	375	375	4	4	2550	11800	197
1077772	360	600	420	420	4.7	4.7	3950	13500	388
77776	380	550	330	350	5	5	2490	9450	273
3077776	380	620	388	388	6	6	3450	11600	443
381176/HC	380	620	420	420	5	4	5050	12600	485
381176/HCC9	380	620	420	420	5	4	5050	12600	485
77779	395	545	268.7	288.7	4	7.5	2130	6500	194